



KEILHAUER

<http://www.keilhauer.jp/>

## Sguig Syncro スグイグ シンクロ



### 人に、空間に、躍動感が生まれます

Sguig Syncro 9921 アジャスタブルアームチェア

description

#### “動き”を促すデザイン

波打つようなバックシートには、体を束縛せずに自由で柔軟な動きをサポートする秘密が隠されています。ポップアートのように楽しげで美しいファブリックは、空間に心地よい刺激を与えてくれるでしょう。





# Sguig Syncro スグイグ シンクロ

## description

### ■オペレーション

## Adjust your Sguig.

#### step1 座面の高さ

自然に脚をおろした状態で、足裏がぴったりと床に着くくらいが標準です。座面が高すぎると、大腿部の裏側が圧迫され、しびれや血行障害の原因となることがあります。必要に応じてフットレストを使用しましょう。

#### step3 リクライニング

体にコリを感じたら、腕を伸ばしてゆっくりと深呼吸。体のこわばりがほぐれ、気分もリラックスできるでしょう。ロック強度は調節ができ、お好みの角度で固定することもできます。



#### step2 背もたれの高さ

背もたれが腰にぴったりフィットするように、背もたれの高さを調節しましょう。Sguig独自のバックデザインが効果を発揮。腰が安定すると同時に肩周辺の動きが自由になり、体のこわばりを抑制します。

#### step4 アームの位置

マウスやキーボードを操作するときには、肘掛の高さや向き(水平角度)の調節して腕や肩への負担を和らげましょう。

### ■デザインポイント

#### Pelvic Balance Point® technology

体格や性別、座り方の癖など一人ひとりの違いに左右されず、理想的な骨盤の傾きへと誘導する座面設計がされています。



#### T1-L5 Free Shoulders® design

肩甲骨の可動域を確保したデザインがされています。肩をすぼめた猫背の姿勢から胸を開いた姿勢へと誘導し、内臓の圧迫を和らげます。



## recommendation

### 美しくコーディネート

#### Sguig Sled Base 9931 スレッドベースチェア

軽快なデザインのミーティングチェア。

Sguig Syncroと同じファブリックでコーディネートできます。

\* 詳細は、Sguig Sled Base のパンフレットをご覧ください。





# Sguig Syncro スグイグ シンクロ

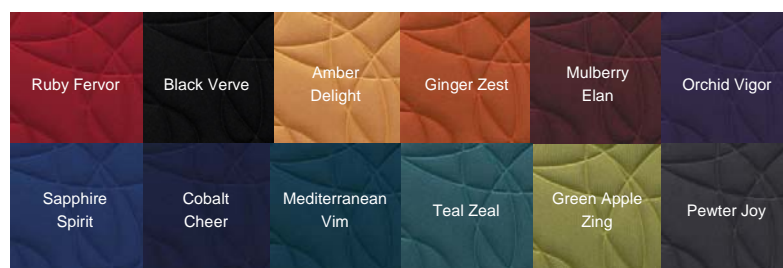
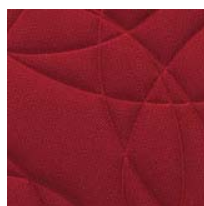
## specifications

### ■カスタマイズ

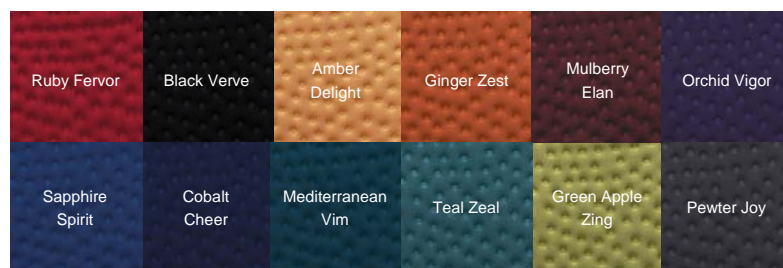
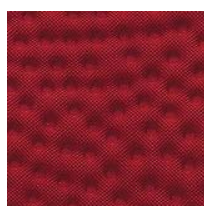
#### ファブリック

専用コレクション全36種類の中からお選びいただけます。背面部のパターンは3種類あり、それぞれ12色のカラーバリエーションがあります。座面部には同色で模様のないプレーンなファブリックを使用します。

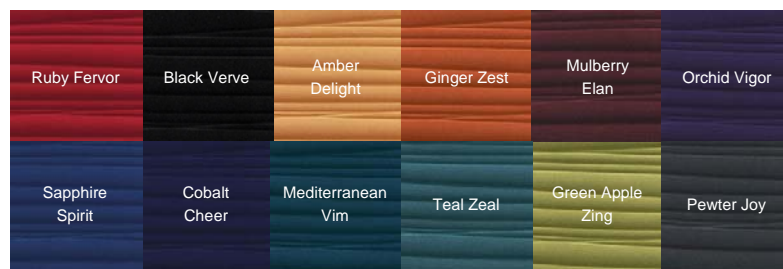
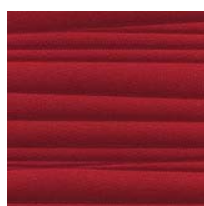
#### SQUIGGLE PATTERN



#### DOT PATTERN



#### LINE PATTERN



#### キャスター

標準はカーペット向けのナイロンキャスターです。フローリングなどハードフロア用のキャスターもお選びいただけます。

■外形寸法(mm) 幅:660 奥行:660 高さ:1016-1168 座面高:432-533 アームの高さ:584-762

■基本仕様 フレーム:強化樹脂成型品、背座クッション:高密度ポリウレタンフォーム、アーム:ポリウレタン  
ベース:強化樹脂成型品、キャスター付

■価格(税込) ¥212,100 \*専用ファブリック張り

\*レザー、ファブリックともにランクが5段階(G1~G5)ありG5が最高ランク。G2は標準です。\*輸入経費、国内配送、組立料等は、別途見積もりいたします。  
\*輸入品につき納期に3ヶ月を要します。\*価格は、為替変動により予告なく変更することがあります。



## キールハワー製品の保証について

キールハワーは、下記の期間について製品の品質を保証し製造上の瑕疵責任を負います。お使いの製品が取扱説明書・注意事項等による正常なご使用状態のもとで材料及び製造技術における不具合が発生した場合、保証期間内であれば無償で部材供給を致します。(修理・部品交換時に生じる部材配送および修理・交換作業につきましては費用が発生いたします。金額につきましては、お問い合わせをいただいた際にお見積もりいたします。)

### 【保証期間】

- 製品保証期間：10年（\*毎日24時間ご使用の場合は4年）
- 本革の保証期間：1年
- テキスタイル保証期間：1年
- 背メッシュの保証期間：10年

### 【保証の適用範囲】

- ・キールハワーの正規工場で製造され、正規取扱店から新品を購入した場合において、製造上の瑕疵のみを保証の対象といたします。
- ・中古品やキールハワーの正規取扱店以外から購入された場合には、保証適用外となります。
- ・使用上の不注意によるダメージ、もしくは誤った使用・取扱におけるダメージ及び火災・天災等による故障または破損は保証適用外となります。
- ・お客様のご要望により、製造時にキールハワーの標準品以外の部材を使用した場合には保証の適用外となります。
- ・ファブリック・革・樹脂・金属部等の色あせ、汚れ等は保証適用外となります。

### 【お問合せ】

不具合が発生した場合は、ご購入会社様もしくは下記までご連絡ください。

座面裏側にシリアル番号が表示されています。メンテナンス連絡の際にこの番号が必要となりますのでご確認ください。

---

### 【正規取扱店】

プラス ファニチャーカンパニー

〒102-0073

東京都千代田区九段北4-1-7 九段センタービル

tel : 03-6261-3786 (月～金 9:00～18:00)

E-mail : [pfc-brand-sales@plus.co.jp](mailto:pfc-brand-sales@plus.co.jp)

キールハワー公式サイト(日本語) <http://www.keilhauer.jp/>