



Sguig Sled Base スグイグ スレッドベース



デスクサイドに誘うチェア

Sguig Sled Base 9931 スレッドベースチェア

description

溶け込むデザイン

オープンで軽快なデザインのサイドチェア。どのようなインテリアにも溶け込みます。柔軟性があり、体の動きにあわせてたしなりが快適な座り心地を提供します。

* 同じシリーズでデスクワーク用のタイプもあります。
詳細は、Sguig Syncro のパンフレットをご覧ください。





Sguig Sled Base

スグイグ スレッドベース

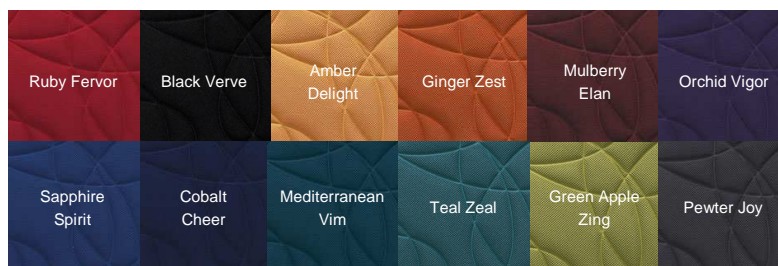
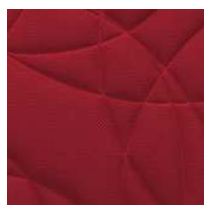
specifications

■カスタマイズ

ファブリック

専用コレクション全36種類の中からお選びいただけます。背面部のパターンは3種類あり、それぞれ12色のカラーバリエーションがあります。座面部には同色で模様のないプレーンなファブリックを使用します。

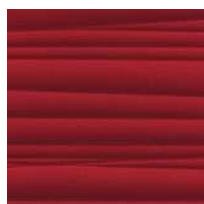
SQUIGGLE PATTERN



DOT PATTERN



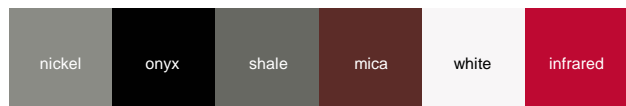
LINE PATTERN



フレーム

標準はパウダーコートですが、クロームをお選びいただくこともできます。

パウダーコート カラーバリエーション(6色)



クローム



■外形寸法(mm) 幅:559 奥行:559 高さ:813 座面高:438 アームの高さ:667

■基本仕様 フレーム:スチールパイプ、背:強化樹脂成型品、座:ポリプロピレン、クッション:高密度ポリウレタンフォーム

■価格(税込) ¥134,700 *専用ファブリック張り

*レザー、ファブリックともにランクが5段階(G1~G5)ありG5が最高ランク。G2は標準です。*輸入経費、国内配送、組立料等は、別途お見積もりいたします。
*輸入品につき納期に3ヶ月を要します。*価格は、為替変動により予告なく変更することがあります。



キールハワー製品の保証について

キールハワーは、下記の期間について製品の品質を保証し製造上の瑕疵責任を負います。お使いの製品が取扱説明書・注意事項等による正常なご使用状態のもとで材料及び製造技術における不具合が発生した場合、保証期間内であれば無償で部材供給を致します。(修理・部品交換時に生じる部材配送および修理・交換作業につきましては費用が発生いたします。金額につきましては、お問い合わせをいただいた際にお見積もりいたします。)

【保証期間】

- 製品保証期間：10年（*毎日24時間ご使用の場合は4年）
- 本革の保証期間：1年
- テキスタイル保証期間：1年
- 背メッシュの保証期間：10年

【保証の適用範囲】

- ・キールハワーの正規工場で製造され、正規取扱店から新品を購入した場合において、製造上の瑕疵のみを保証の対象といたします。
- ・中古品やキールハワーの正規取扱店以外から購入された場合には、保証適用外となります。
- ・使用上の不注意によるダメージ、もしくは誤った使用・取扱におけるダメージ及び火災・天災等による故障または破損は保証適用外となります。
- ・お客様のご要望により、製造時にキールハワーの標準品以外の部材を使用した場合には保証の適用外となります。
- ・ファブリック・革・樹脂・金属部等の色あせ、汚れ等は保証適用外となります。

【お問合せ】

不具合が発生した場合は、ご購入会社様もしくは下記までご連絡ください。

座面裏側にシリアル番号が表示されています。メンテナンス連絡の際にこの番号が必要となりますのでご確認ください。

【正規取扱店】

プラス ファニチャーカンパニー

〒107-0052

東京都港区赤坂2-5-1 東邦ビル

tel : 03-5860-5525 (月～金 9:00～18:00)

E-mail : keilhauer@plus.co.jp

キールハワー公式サイト(日本語) <http://www.keilhauer.jp/>