



KEILHAUER

<http://www.keilhauer.jp/>

# Morley モーリー Task Chair



## シンプルなデザインが魅力

Morley 8421 アジャスタブルアームチェア

### description

#### 柔軟性のある構造

Morleyは、柔軟性のあるシエルを採用した独特なバックシートデザイン、理想的な姿勢を促す座面設計がされています。一人ひとりの体格や座り方の癖に関わりなく、快適な座り心地を提供するチェアです。

\* Morleyには背がメッシュのタイプもあります。

詳細は、Morley Meeting Chair のパンフレットをご覧ください。

### variation



Morley 8420 アームレスチェア  
8421のアームレスタイプです。



# Morley モーリー

## Task Chair

### description

#### ■オペレーション

### Adjust your Morley.

#### step1 座面の高さ

自然に脚をおろした状態で、足裏がぴったりと床に着くくらいが標準です。座面が高すぎると、大腿部の裏側が圧迫され、しびれや血行障害の原因となることがあります。Morleyは座面が高めに設定されていますので、必要に応じてフットレストをご利用ください。

#### step3 座の奥行き

座面を前後にスライドできます。

#### step5 リクライニング

ロック強度は調節ができ、お好みの角度で固定することもできます。

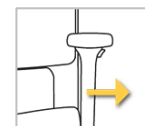


#### step2 背もたれの高さ

背もたれがぴったりフィットするように、背もたれの高さを調節しましょう。Morley独自のバックデザインが効果を発揮。腰が安定すると同時に肩周辺のこわばりを抑制します。

#### step4 アームの位置

マウスやキーボードを操作するときには、肘掛の高さの調節して腕や肩への負担を和らげましょう。横方向へのスライドも可能です。



#### ■デザインポイント

#### Pelvic Balance Point® technology

体格や性別、座り方の癖など一人ひとりの違いに左右されず、理想的な骨盤の傾きへと誘導する座面設計がされています。



#### T1-L5 Free Shoulders® design

肩甲骨の可動域を確保したデザインがされています。肩をすぼめた猫背の姿勢から胸を開いた姿勢へと誘導し、内臓の圧迫を和らげます。



### specifications

#### ■カスタマイズ

#### カバーリング

レザーまたはファブリックをコレクションの中からお選びいただけます。

#### キャスター

標準はカーペット向けのナイロンキャスターです。フローリングなどハードフロア用のキャスターもお選びいただけます。



#### ■外形寸法 (mm)

8421/幅:648 奥行き:521-584 高さ:1016-1111  
座面高:470-572 アームの高さ:635-737  
8420/幅:508 奥行き:520-584 高さ:1016-1111  
座面高:470-572

#### ■基本仕様

フレーム:強化樹脂成型品、クッション:高密度ポリウレタンフォーム、ベース:強化樹脂成型品  
キャスター付

#### ■価格 (税込)

8421/¥182,400 \*ファブリック張り(G2)  
8420/¥156,200 \*ファブリック張り(G2)

\*レザー、ファブリックともにランクが5段階(G1~G5)ありG5が最高ランク。G2は標準です。\*輸入経費、国内配送、組立料等は、別途お見積もりいたします。\*輸入品につき納期に3ヶ月を要します。\*価格は、為替変動により予告なく変更することがあります。



## キールハワー製品の保証について

キールハワーは、下記の期間について製品の品質を保証し製造上の瑕疵責任を負います。お使いの製品が取扱説明書・注意事項等による正常なご使用状態のもとで材料及び製造技術における不具合が発生した場合、保証期間内であれば無償で部材供給を致します。(修理・部品交換時に生じる部材配送および修理・交換作業につきましては費用が発生いたします。金額につきましては、お問い合わせをいただいた際にお見積もりいたします。)

### 【保証期間】

- 製品保証期間：10年（\*毎日24時間ご使用の場合は4年）
- 本革の保証期間：1年
- テキスタイル保証期間：1年
- 背メッシュの保証期間：10年

### 【保証の適用範囲】

- ・キールハワーの正規工場で製造され、正規取扱店から新品を購入した場合において、製造上の瑕疵のみを保証の対象といたします。
- ・中古品やキールハワーの正規取扱店以外から購入された場合には、保証適用外となります。
- ・使用上の不注意によるダメージ、もしくは誤った使用・取扱におけるダメージ及び火災・天災等による故障または破損は保証適用外となります。
- ・お客様のご要望により、製造時にキールハワーの標準品以外の部材を使用した場合には保証の適用外となります。
- ・ファブリック・革・樹脂・金属部等の色あせ、汚れ等は保証適用外となります。

### 【お問合せ】

不具合が発生した場合は、ご購入会社様もしくは下記までご連絡ください。

座面裏側にシリアル番号が表示されています。メンテナンス連絡の際にこの番号が必要となりますのでご確認ください。

---

### 【正規取扱店】

プラス ファニチャーカンパニー

〒107-0052

東京都港区赤坂2-5-1 東邦ビル

tel : 03-5860-5525 (月～金 9:00～18:00)

E-mail : keilhauer@plus.co.jp

キールハワー公式サイト(日本語) <http://www.keilhauer.jp/>